



Responsables au quotidien

Le référentiel de la démarche RS de la Sécurité sociale





ENGAGEMENTS ET ENJEUX

LE RÉFÉRENTIEL DE RESPONSABILITÉ SOCIÉTALE DES ORGANISATIONS : UN PROGRAMME AMBITIEUX ET CO-CONSTRUIT

Une démarche collaborative initiée en 2017 avec les caisses nationales et des organismes locaux pour **construire une nouvelle stratégie « développement durable »** de la **Sécurité sociale**.

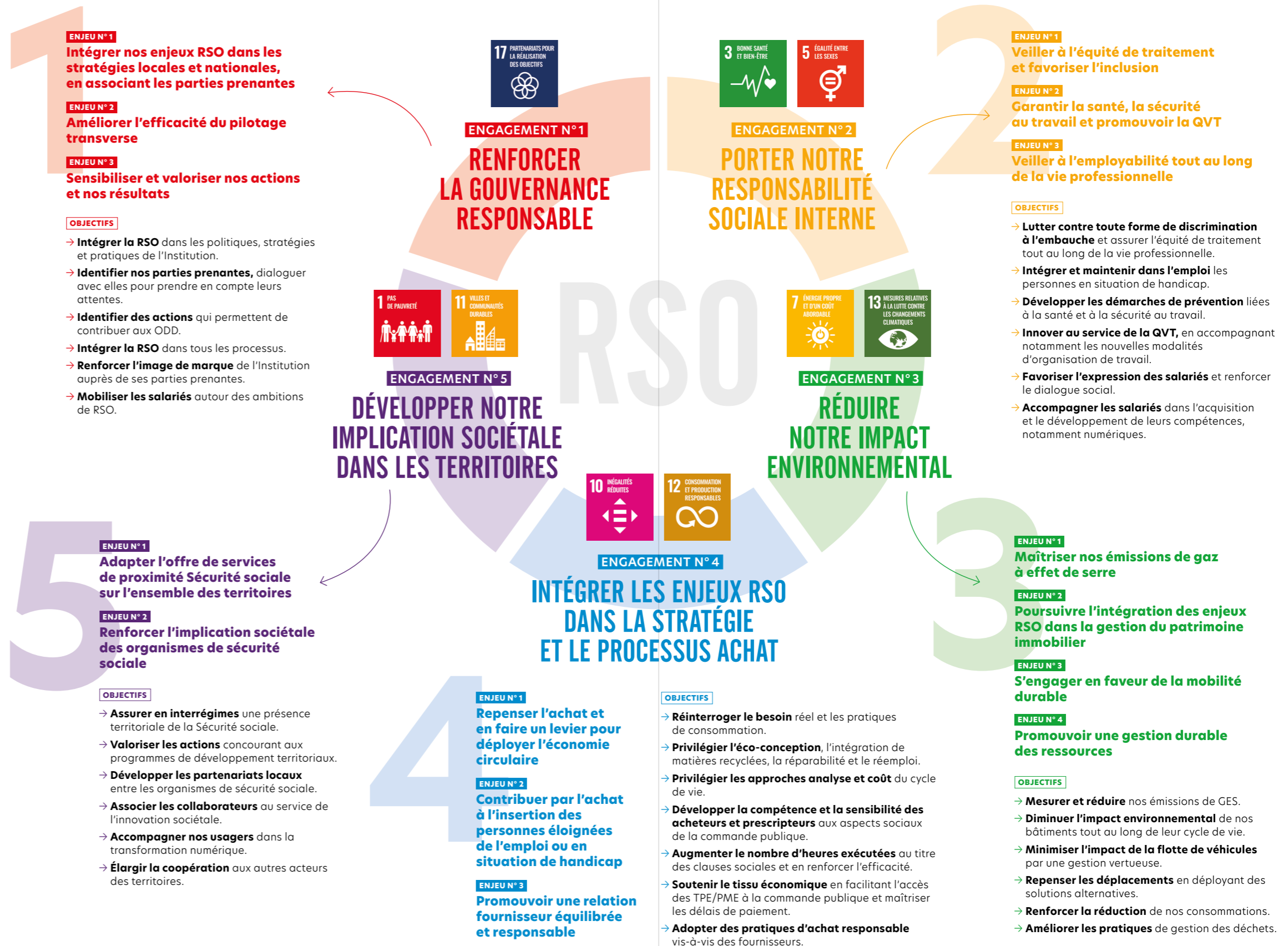
Un référentiel RSO qui permet de **mettre en cohérence nos enjeux** avec les principes de l'ISO 26000 et les Objectifs de Développement Durable de l'ONU.

Un programme fédérateur pour **valoriser l'investissement de la Sécurité sociale** dans les politiques de responsabilité sociale, économique et environnementale et son implication dans les territoires.

UNE DÉMARCHE POUR ACCÉLÉRER LES TRANSFORMATIONS DE LA SÉCURITÉ SOCIALE

Les initiatives locales et nationales ont vocation à contribuer aux 5 engagements, 15 enjeux et 31 objectifs du référentiel RSO. Celui-ci permet de **capitaliser les expériences** et de **partager les bonnes pratiques**.

ENGAGEMENTS ET ENJEUX



Une démarche de responsabilité sociale des organisations pour :

- Établir un cadre fédérateur ;
- Valoriser l'implication sociale dans les territoires ;
- Référencer les initiatives locales ;
- Évaluer puis partager les bonnes pratiques en vue d'un déploiement à plus grande échelle.

Toutes ces initiatives sont valorisées à travers une cartographie des actions que vous retrouverez sur le site de l'Ucanss.

POUR EN SAVOIR PLUS :

www.ucanss.fr



twitter.com/Ucanss



linkedin.com/company/ucanss